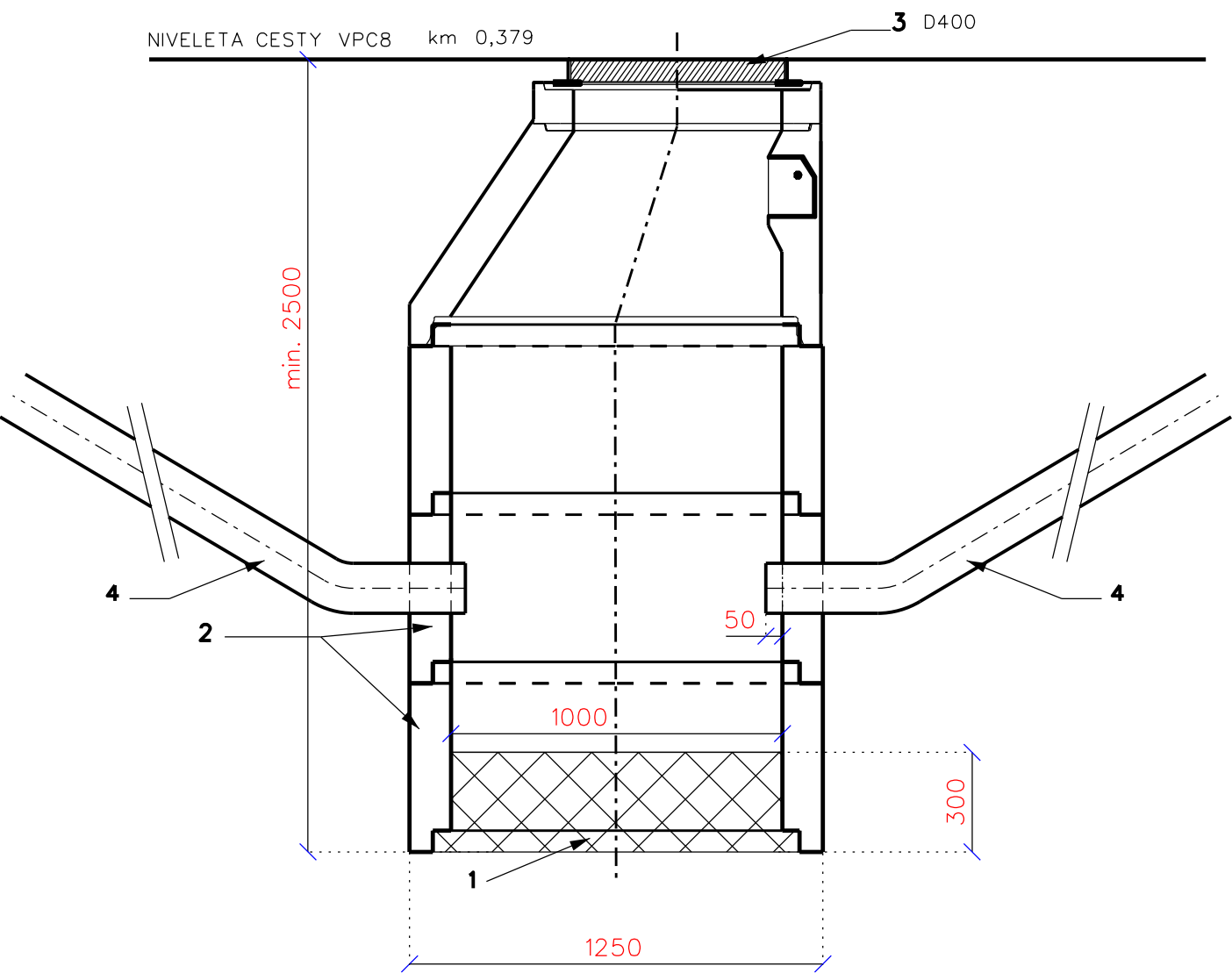


VÝKRES ZASAKOVACÍ ŠACHTY ZS 2

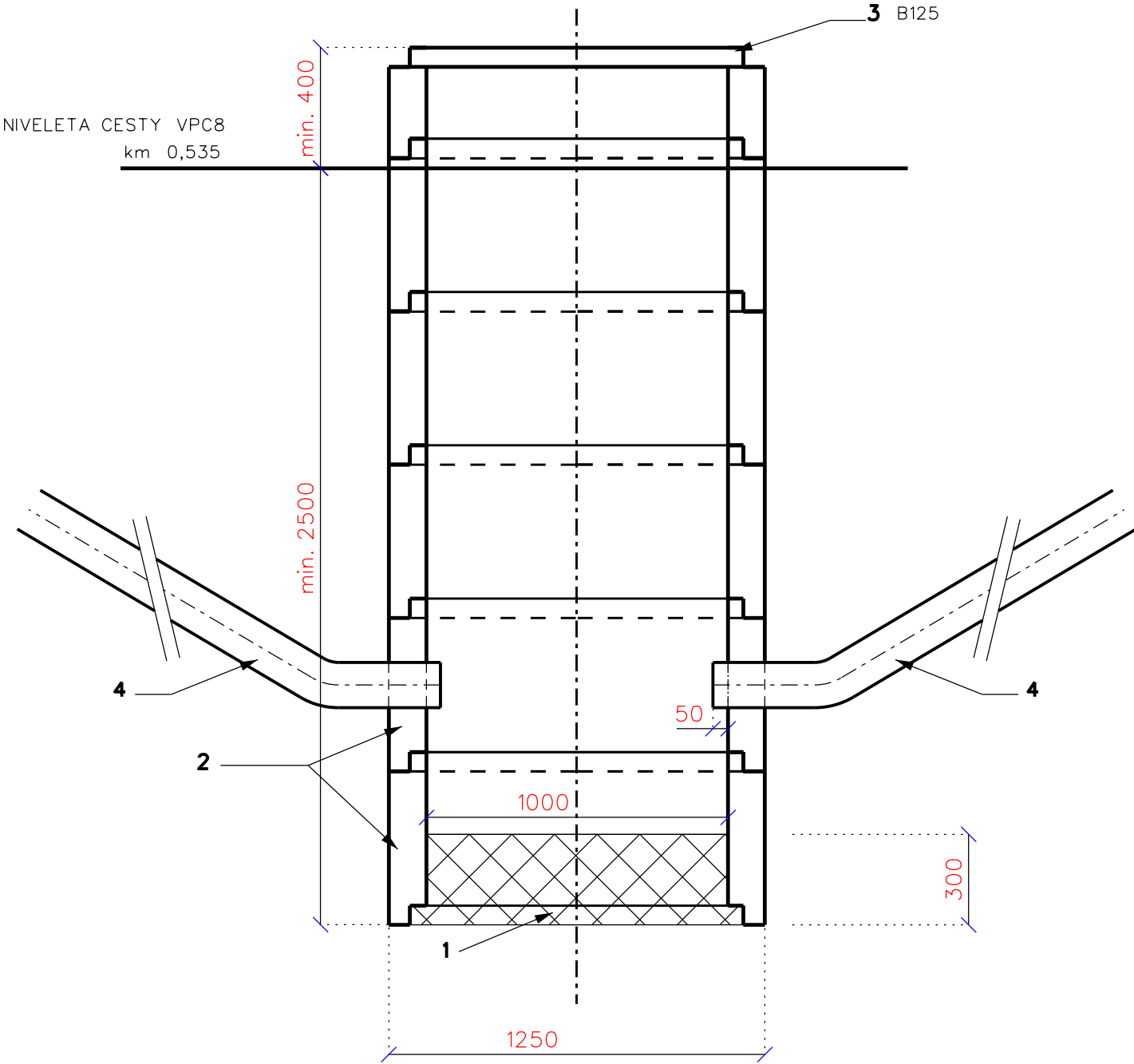



LEGENDA

- 1 ŠTĚRKODRŤ FR. 32-63
- 2 SKRUŽE DN 1000
- 3 POKLOP TŘÍDY D400 / POKLOP TŘÍDY B125
- 4 DRENÁŽNÍ POTRUBÍ DN150

OZNAČENÍ A ROZMĚRY JEDNOTLIVÝCH DÍLŮ - DLE VÝROBCE

VÝKRES ZASAKOVACÍ ŠACHTY ZS 3



Vypracoval	Zodpov.projektant	Hl. ing. projektu	Vedoucí střediska	 <div>AGPOL s.r.o. Jungmannova 153/12 779 00 Olomouc Česká republika</div>		
Kysela	Ing. Feltl, Ph.D.	Ing. Skácel	Ing. Vaculín, Ph.D.			
Místo stavby	k.ú. Větrkovice u Vítkova		Kraj	Moravskoslezský	Počet formátů	2 A4
Investor	SPÚ, Krajský pozemkový úřad pro Moravskoslezský kraj, Pobočka Opava				Datum	12. 2018
Akce - objekt	<b>Realizace souboru staveb společných zařízení k.ú. Větrkovice u Vítkova</b> <b>SO 03 - Vedlejší polní cesta VPC 8</b>				Stupeň	DSP + DPS
					Zakázkové číslo	2829 / 040
					Archivní číslo	2829
Příloha	<b>VÝKRES ZASAKOVACÍ ŠACHTY</b>				Měřítko	Číslo výkresu
					1:20	<b>D.3.b.7</b>